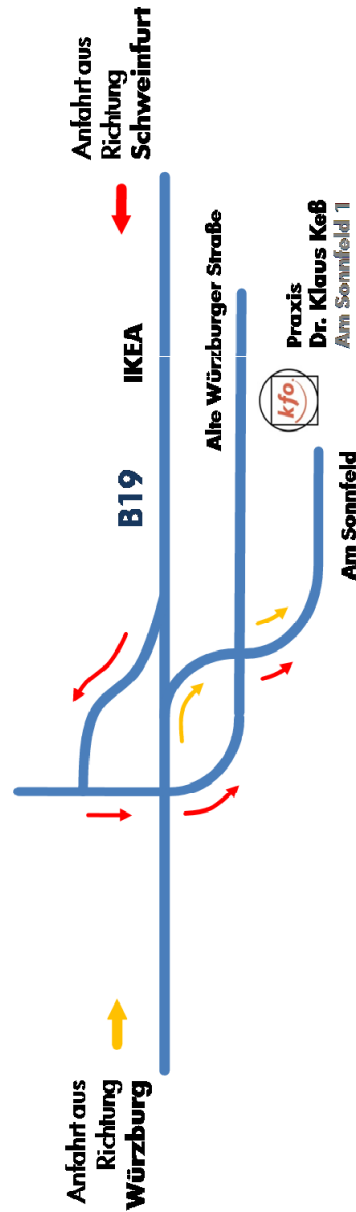


So finden Sie uns:

Auf der B19 aus Richtung Schweinfurt bzw. Würzburg stadtauswärts kommend; Abfahrt Lengfeld; unmittelbar vor den Hochhäusern rechts abbiegen bzw. die Kreuzung überqueren. In unmittelbarer Nähe unserer Praxis finden Sie eine Vielzahl von Parkmöglichkeiten!



Wir freuen uns auf ihren  
Besuch!



Impressum :

Dr. Klaus Keß  
im August 2009

Dr. Klaus Keß  
• Kieferorthopäde •

Am Sonnfeld 1  
97076 Würzburg



0 931 27 22 35



0 931 27 53 41



klaus\_kess @ t-online.de

Alle wichtigen Informationen über  
unsere Praxis finden Sie in unserer  
umfangreichen Internetpräsenz

unter

[www.kessklaus.de](http://www.kessklaus.de)

„Ein strahlendes Lachen ist attraktiv und erweckt Sympathien. Schöne Zähne beeinflussen das persönliche Wohlbefinden, das Selbstbewusstsein und damit auch die persönliche Ausstrahlung.“

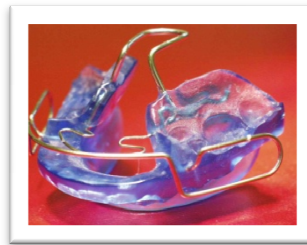
Wir sind eine **Fachzahnarztpraxis für Kieferorthopädie** und führen kieferorthopädische Behandlungen in allen Altersgruppen, d.h. auch bei Erwachsenen, durch. Unsere Behandlungspalette umfasst das gesamte Spektrum der modernen Kieferorthopädie.



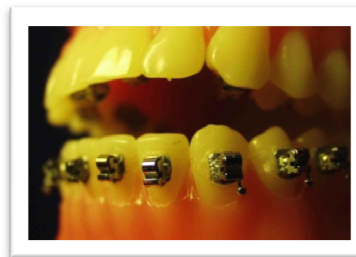
## Mögliche Therapieformen

Die Behandlung wird abhängig von den individuellen Voraussetzungen mit herausnehmbaren oder festsitzenden Apparaturen durchgeführt. In der Regel sollte ein potentieller Patient etwa im Alter von 8-9 Jahren erstmalig beim Kieferorthopäden vorgestellt werden.

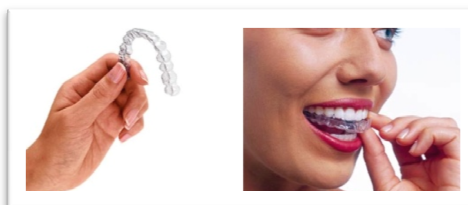
### herausnehmbare Bionatortherapie



### festsitzend mit SPEED-Brackets



### herausnehmbar mit unsichtbaren Schienen



Zur erstmaligen Vorstellung beim Kieferorthopäden können Sie einfach einen Beratungstermin bei uns telefonisch vereinbaren. Eine Überweisung ist nicht erforderlich. Sicherlich ist Ihnen bekannt, dass von den gesetzlichen Krankenkassen eine Vielzahl von Behandlungen nicht mehr übernommen werden. Sollte dies bei Ihrem Kind der Fall sein, können die Beratungen vor Beginn der eigentlichen Behandlung trotzdem zu Lasten der gesetzlichen Krankenkasse abgerechnet werden.

